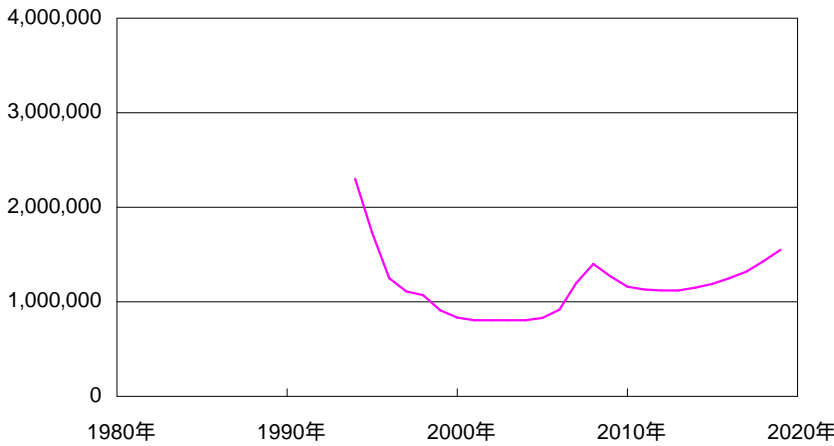


# G-Space 地価情報レポート（地価公示）

2019年6月21日

標準地（基準地）コード	渋谷5-019	地価公示価格（円/m <sup>2</sup> ）		
住居表示	東京都 渋谷区千駄ヶ谷3 - 26 - 5	H31	1,550,000	+ 8.4
地積	321m <sup>2</sup>	H30	1,430,000	+ 8.3
利用の状況	住宅、店舗、事務所、共同住宅	H29	1,320,000	+ 5.6
		H28	1,250,000	+ 5.0
建物構造	鉄筋コンクリート地上4階地下1階	H27	1,190,000	+ 3.5
		H26	1,150,000	+ 2.7
形状等(間口：奥行き)	_(1.0:1.5)	H25	1,120,000	0.0
周辺の土地の利用の現況	中低層の店舗、事務所が混在する近隣商業地域	H24	1,120,000	0.9
		H23	1,130,000	2.6
接道状況	北西9.1m 区道	H22	1,160,000	8.7
供給施設	水道、ガス、下水道	H21	1,270,000	9.3
最寄り駅(距離)	北参道(200m)	H20	1,400,000	+ 16.7
用途地域(建ぺい率、容積率)	近商(80%、300%)	H19	1,200,000	+ 31.0
法規制	準防	H18	916,000	+ 10.5
		H17	829,000	+ 3.0
		H16	805,000	0.0
		H15	805,000	0.0
		H14	805,000	0.0
		H13	805,000	3.4
		H12	833,000	8.5
		H11	910,000	15.0
		H10	1,070,000	3.6
		H9	1,110,000	11.2
H8	1,250,000	27.7		
H7	1,730,000	24.8		
H6	2,300,000	0.0		

## 地価の推移



## 位置図



出典：国土数値情報（地価公示・都道府県地価）

本レポートの改変・加工・複製・販売を禁じます。

本レポートをご利用になったことにより生じるいかなる損害についても、当社は一切責任を負いません。